

生活衛生営業者の皆様へ

# 新型コロナ禍による お困りごと相談 してみませんか?

無料



新型コロナウイルス感染症の流行による経済状況悪化に伴い  
融資や助成金などの利用に関する相談を個別に伺います。



実施  
期間

令和2年 6月15日(月)~11月30日(月)

相談  
内容

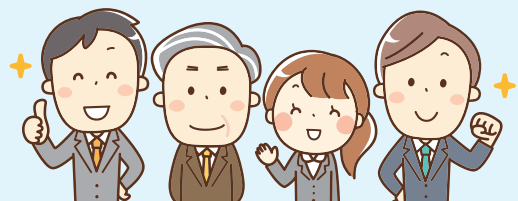
こんなお悩みにお答えします。お気軽にご相談ください。

- 融資相談
- 雇用調整助成金関係
- 持続化給付金関係
- その他助成金の利用相談
- 各種納税、固定費等の納付猶予措置利用
- その他経営に関すること

専門家がお宅まで伺います! 相談料は **無料** です!

相談員

- ◆ 中小企業診断士
- ◆ 社会保険労務士
- ◆ 当指導センター経営指導員



※ご希望される方は同封の依頼書をFAX又は郵送で当センターまでお送りください。

公益財団法人 愛媛県生活衛生営業指導センター

〒790-0811 松山市本町7丁目2番地 県本町ビル TEL.089-924-3305 FAX.089-924-3304